



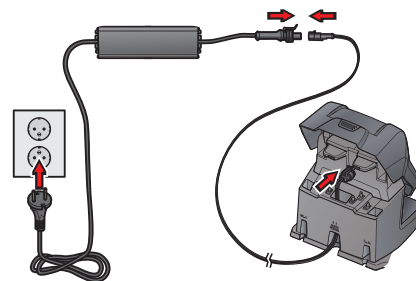
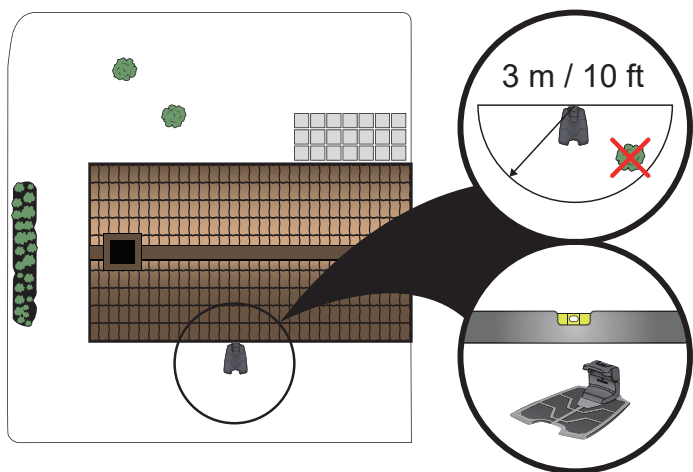
BRZI VODIČ KRATKE UPUTE БЪРЗ СПРАВОЧНИК QUICK GUIDE

HUSQVARNA AUTOMOWER®
535 AWD

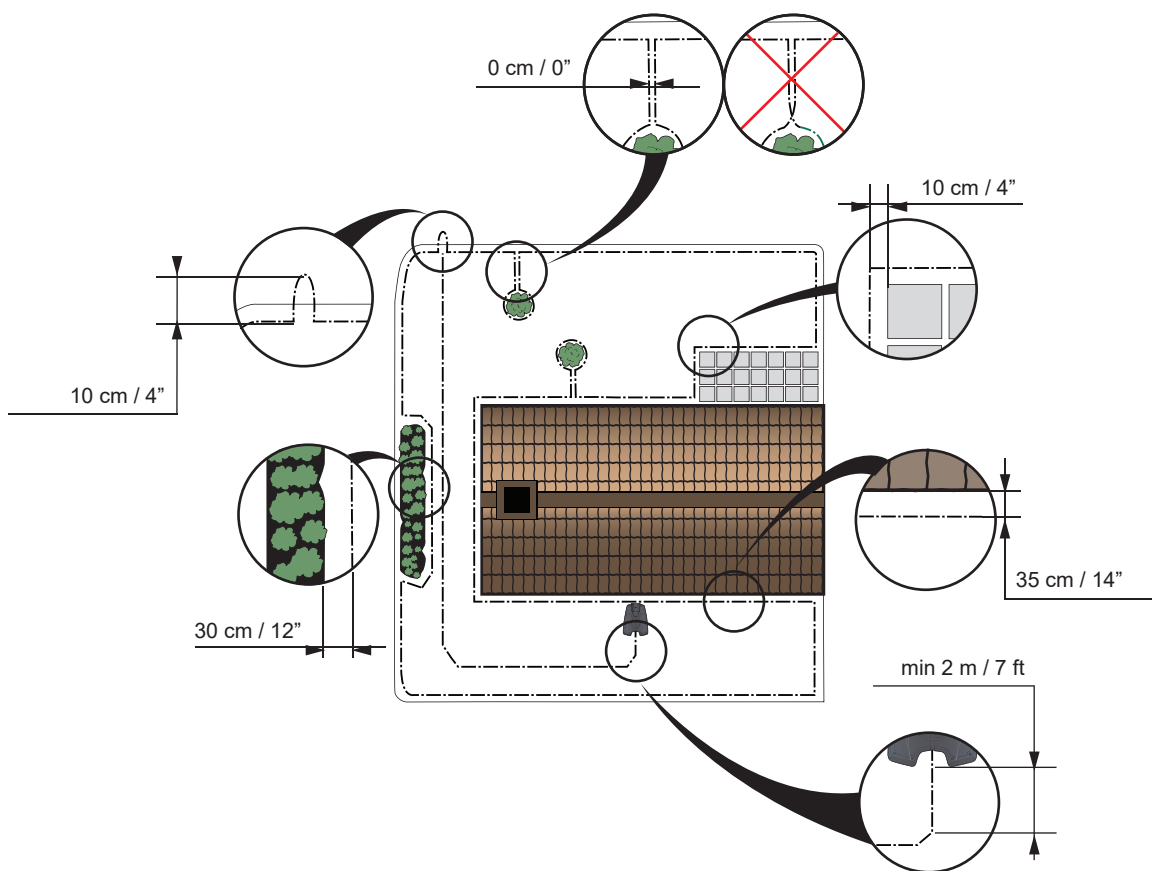
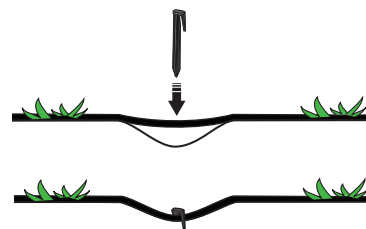
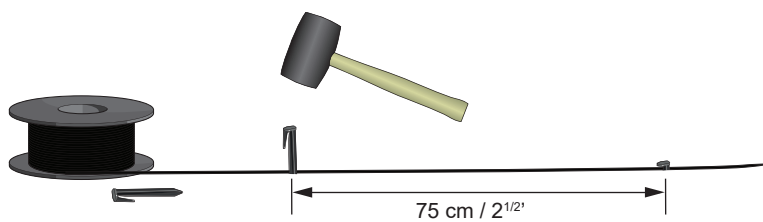




1



2



1. POSTAVLJANJE I POVEZIVANJE STANICE ZA PUNJENJE

1. Postavite stanicu za punjenje tako da ima puno otvorenog prostora ispred stanice za punjenje i da bude na relativno horizontalnoj površini.
2. Povežite niskonaponski kabl napajanja sa stanicom za punjenje i napajanjem.
3. Povežite napajanje sa zidnom utičnicom na 100–240 V.
4. Stavite proizvod u stanicu za punjenje da biste napunili bateriju dok se postavlja granična žica. Pokrenite proizvod.

2. POSTAVLJANJE GRANIČNE ŽICE I ŽICE ZA VOĐENJE

1. Postavite graničnu žicu tako da pravi petlju oko radne oblasti.
2. Napravite otvor na mestu gde će se kasnije povezati žica za vođenje.
3. Sprovedite žicu za vođenje do mesta na graničnoj petlji gde će se napraviti spoj. Izbegavajte da postavljate žicu pod malim uglovima.
4. Za minimalno rastojanje do prepreka i ostrva, pogledajte ilustraciju (broj 5).

3. POVEZIVANJE GRANIČNE ŽICE I ŽICE ZA VOĐENJE

1. Uski prolazi u dvorištu otežavaju proizvodu da pronađe stanicu za punjenje. Proizvod može da se odvede do udaljenih oblasti pomoću žice za vođenje. Žica za vođenje takođe pomaže proizvodu da brzo pronađe stanicu za punjenje.
2. Postavite žicu za vođenje ispod stanice za punjenje i bar 2 m / 7 ft dalje od prednje ivice stanice za punjenje.
3. Otvorite konektore i postavite krajeve žice u udubljenja na svakom konektoru.
4. Spojite konektore pomoću klešta.
5. Secite 1–2 cm / 0,4–0,8 inča iznad konektora.
6. Pritisnite granične konektore na kontaktne pinove označene sa AL (levo) i AR (desno) na stanici za punjenje. Važno je da se desna žica poveže sa desnim kontaktnim pinom, a leva žica sa levim pinom.
7. Pričvrstite konektor za vođenje na kontaktni pin koji je označen sa G1 na stanici za punjenje. Dodatna vođenja na sličan način.

4. POVEZIVANJE ŽICE ZA VOĐENJE SA GRANIČNOM ŽICOM

1. Isecite graničnu žicu sečicama za žicu u sredini otvora koji je napravljen u koraku 2.2.
2. Povežite žicu za vođenje sa graničnom žicom pomoću odgovarajućih spojnika. Pritisnite spojnice pomoću klešta da biste ih spojili.

POKRETANJE I ZAUSTAVLJANJE

POKRETANJE

1. Pritisnite dugme **START**.
2. Pritisnite dugme **On/Off**.
3. Prijavite se u aplikaciji Automower® Connect i pratite uputstva.

ZAUSTAVLJANJE

Pritisnite dugme **STOP**.

PODEŠAVANJE PROIZVODA PREMA VELIČINI TRAVNJAKA

Podesite vreme košenja da odgovara dvorištu pomoću funkcije Raspored. Proizvod kosi oko 146 m² / 1570 ft² na sat i dan. Na primer, ako se vaše dvorište sastoji od 1200 m² / 12.900 ft² travnjaka, proizvod treba da radi 8 sati na dan.

ODRŽAVANJE

1. Proizvod se mora isključiti pre vršenja bilo kakvih radova održavanja, kao što je čišćenje ili zamena noževa. Proizvod je isključen kad LED indikatorska lampica na dugmetu **On/Off** ne svetli. Redovno menjajte noževe da biste dobili najbolje rezultate košenja.
2. Nikada nemojte da koristite perač pod pritiskom niti tekuću vodu za čišćenje proizvoda. Nikada nemojte koristiti deterdžente i razređivače za čišćenje.
3. Sve veze sa stanicom za punjenje (napajanja, granične žice i žice za vođenje) moraju da se odvoje u slučaju rizika od oluja.
4. Potpuno napunite bateriju na kraju sezone pre skladištenja tokom zime.

1. POLOŽAJ I POVEZIVANJE PUNJAČA

1. Stavite punjač na središnju poziciju u radnom području, sa dovoljno slobodnog prostora ispred punjača i na relativno vodoravnu površinu.
2. Priključite kabel punjača niskog napona na stanicu za punjenje u napajanje.
3. Priključite napajanje na zidnu utičnicu od 100 V do 240 V.
4. Stavite proizvod na stanicu za punjenje da bi se akumulator napunio dok vi polažete graničnu žicu. Pokrenite proizvod.

2. POSTAVLJANJE GRANIČNE ŽICE I ŽICE ZA NAVOĐENJE

1. Provedite graničnu žicu pazeći da bude u obliku petlje oko radnog područja.
2. Napravite malen okrugli otvor na mjestu na koje će žica za vođenje kasnije biti povezana.
3. Provedite žicu za vođenje do točke na graničnoj petlji na kojoj će se povezati. Nemojte položiti žicu pod oštrim kutevima.
4. Minimalne udaljenosti od prepreka i otoka potražite na slici (br. 5).

3. POVEZIVANJE GRANIČNE ŽICE I ŽICE ZA NAVOĐENJE

1. Uski prolazi u vrtu mogu otežati kosilici pronalaženje stanice za punjenje. Proizvod se može dovesti do udaljenih dijelova pomoću žice za navođenje. Žica za navođenje proizvodu pomaže i u brzom pronalaženju stanice za punjenje.
2. Žicu za navođenje provucite ispod stanice za punjenje i provedite najmanje 2 m/7 ft ravno od prednjeg ruba stanice za punjenje.
3. Otvorite poveznik i položite krajeve žice u udubljenje na svakom povezniku.
4. Pomoću kliješta pritisnite skupa poveznike.
5. Odrežite 1 – 2 cm / 0,4 – 0,8" iznad svakog konektora.
6. Pritisnite konektore na kontaktne pinove s oznakom AL (lijevo) i AR (desno) na punjaču. Važno je da je žica na desnoj strani povezana s dodirnim klinom na desnoj strani, a žica na lijevoj strani s klinom na lijevoj strani.
7. Pričvrstite poveznik sa dodirnim klinom označenim G1 na punjaču. Dodatne vodilice funkcioniraju slično.

4. POVEZIVANJE ŽICE ZA NAVOĐENJE S GRANIČNOM ŽICOM

1. Prerežite graničnu žicu rezačem žice na sredini otvora koji je napravljen kod točke 2.2.
2. Povežite žicu za vođenje sa graničnom žicom pomoću priloženih spojnica. Pritisnite spojnice potpuno zajedno pomoću kliješta.

POKRETANJE I ZAUSTAVLJANJE

POKRETANJE

1. Pritisnite gumb **START**.
2. Pritisnite gumb **On/Off**.
3. Prijavite se u aplikaciju Automower® Connect i slijedite upute.

ZAUSTAVLJANJE

Pritisnite tipku **STOP**.

PRILAGODBA PROIZVODA VELIČINI VAŠEG TRAVNJAKA

Vrijeme košenja prilagodite svojoj okućnici funkcijom Raspored. Proizvod kosi otprilike 146 m² / 1570 ft² po satu i danu. Primjerice, ako se vaš travnjak sastoji od 1200 m² / 12900 ft² trave, proizvod treba raditi 8 sati dnevno.

ODRŽAVANJE

1. Isključite proizvod prije bilo kakvog održavanja, primjerice čišćenja ili mijenjanja noževa. Proizvod je onemogućen kada LED žaruljica indikatora na gumbu **On/Off** ne svijetli. Za najbolje rezultate košnje redovito mijenjajte noževe.
2. Za čišćenje robotske kosilice nikada nemojte upotrebljavati visokotlačni uređaj za pranje, čak ni tekuću vodu iz slavine. Za čišćenje nikada ne koristite otapala.
3. Potrebno je odvojiti sve veze s punjačem (napajanje, granična žica i žica za navođenje) u slučaju opasnosti od udara groma.
4. Prije zimskog skladištenja na kraju sezone potpuno napunite bateriju.

1. РАЗПОЛАГАНЕ И СВЪРЗВАНЕ НА ЗАРЕЖДАЩАТА СТАНЦИЯ

1. Поставете зареждащата станция върху относително хоризонтална повърхност, като пред нея има достатъчно отворено пространство.
2. Свържете хранящия кабел за ниско напрежение към зареждащата станция и електрозахранването.
3. Свържете електрозахранването към стенен контакт с напрежение 100 – 240 V.
4. Поставете продукта в зареждащата станция, за да заредите батерията, докато граничният електрически проводник е положен. Стартирайте продукта.

2. РАЗПОЛАГАНЕ НА ГРАНИЧНИЯ ЕЛЕКТРИЧЕСКИ ПРОВОДНИК И ВОДЕЩИЯ ПРОВОДНИК

1. Разположете граничния електрически проводник така, че да оформи контур около работния участък.
2. Направете ухо в точката, където по-късно ще бъде свързан водещият проводник.
3. Прокарайте водещия проводник до точката на граничния контур, в която ще бъде направена връзката. Не поставяйте проводника под остри ъгли.
4. Относно минималното разстояние до препятствия и изолирани участъци вижте илюстрацията (номер 5).

3. СВЪРЗВАНЕ НА КАБЕЛА ЗА ОФОРМЯНЕ НА ГРАНИЦА И ВОДЕЩИЯ КАБЕЛ

1. Тесните проходи в двора затрудняват намирането на зареждащата станция от продукта. Продуктът може да бъде отведен до отдалечени зони с помощта на водещия проводник. Освен това водещият проводник спомага за бързо намиране на зареждащата станция от продукта.
2. Положете водещия проводник под зареждащата станция и най-малко на 2 m/7 ft право напред от предния ѝ ръб.
3. Отворете конекторите и сложете краищата на проводниците в жлебовете на всеки конектор.
4. Притиснете конекторите с клещи.
5. Отрежете 1 – 2 cm/0,4 – 0,8 in над конекторите.
6. Натиснете конекторите на граничния проводник върху контактните изводи, обозначени с AL (ляв) и AR (десен), на зареждащата станция. Важно е десният проводник да е свързан към десния контактен извод, а левият – към левия контактен извод.
7. Закрепете конектора на водещия проводник към контактния извод, маркиран с G1, на зарядната станция. Допълнителните водещи проводници закрепете по същия начин.

4. СВЪРЗВАНЕ НА ВОДЕЩИЯ КАБЕЛ КЪМ КАБЕЛА ЗА ОФОРМЯНЕ НА ГРАНИЦА

1. Срежете граничния електрически проводник с резци за проводници в центъра на ухото, направено в стъпка 2.2.
2. Свържете водещия проводник към граничния електрически проводник с придружаващите куплунги. Притиснете напълно куплунгите с клещи.

СТАРТИРАНЕ И ИЗКЛЮЧВАНЕ

СТАРТИРАНЕ

1. Натиснете бутона **START**.
2. Натиснете бутона **On/Off**.
3. Лезте в приложението Automower® Connect и следвайте.

СПИРАНЕ

Натиснете бутона **STOP**.

РЕГУЛИРАНЕ НА ПРОДУКТА ЗА РАЗМЕРА НА ВАШАТА МОРАВА

Регулирайте времето за косене така, че да съответства на Вашия двор, като използвате функцията за график. Продуктът окосява приблизително 146 m²/1570 ft² на час и ден. Например, ако Вашият двор има 1200 m²/12 900 ft² трева, продуктът трябва да работи 8 часа на ден.

ПОДДРЪЖКА

1. Преди извършване на техническо обслужване, като почистване или смяна на ножовете, продуктът трябва да се изключи. Продуктът е деактивиран, когато светодиодната индикаторна лампа на бутона **On/Off** не свети. Сменяйте ножовете редовно, за да получите най-добри резултати от косенето.
2. Никога не използвайте водоструйка или течаща вода за почистване на продукта. При почистването никога не използвайте разтворители.
3. Ако има опасност от мълнии, всички връзки към зареждащата станция (захранване, кабел за оформяне на граница и водещ кабел) трябва да бъдат откачени.
4. В края на сезона преди зимното съхранение заредете напълно батерията.

For more information and instructions, read the complete Operator's manual on the Husqvarna website (www.husqvarna.com).

EN

1. PLACEMENT OF AND CONNECTING THE CHARGING STATION

1. Place the charging station with a lot of open space in front of the charging station and on a relatively horizontal surface.
2. Connect the power supply's low voltage cable to the charging station and the power supply.
3. Connect the power supply to a 100-240 V wall socket.
4. Place the product in the charging station to charge the battery while the boundary wire is laid. Start the product.

2. PLACEMENT OF THE BOUNDARY WIRE AND THE GUIDE WIRE

1. Lay the boundary wire so that it forms a loop around the work area.
2. Make an eyelet at the point where the guide wire will later be connected.
3. Run the guide wire to the point on the boundary loop where the connection will be made. Avoid laying the wire at tight angles.
4. For minimum distance to obstacles and islands, see illustration (number 5).

3. CONNECTING THE BOUNDARY WIRE AND THE GUIDE WIRE

1. Narrow passages in the yard make it difficult for the product to find the charging station. The product can be lead to remote areas using the guide wire. The guide wire also helps the product to quickly find the charging station.
2. Lay the guide wire under the charging station and at least 2 m / 7 ft straight out from the front edge of the charging station.
3. Open the connectors and lay the wire ends in the recesses on each connector.
4. Press the connectors together using a pair of pliers.
5. Cut 1-2 cm / 0.4-0.8 in. above the connectors.
6. Press the boundary connectors onto the contact pins, marked AL (left) and AR (right), on the charging station. It is important that the right-hand wire is connected to the right-hand contact pin, and the left-hand wire to the left-hand pin.
7. Fasten the guide connector to the contact pin marked G1 on the charging station. Additional guides the similar way.

4. CONNECTING THE GUIDE WIRE TO THE BOUNDARY WIRE

1. Cut the boundary wire with a wire cutters at the centre of the eyelet that was made in step 2.2.
2. Connect the guide wire to the boundary wire using the accompanying couplers. Press the couplers completely together with a pair of pliers.

STARTING AND STOPPING

STARTING

1. Push the **START** button.
2. Push the **On/Off** button.
3. Log in to the Automower® Connect app and follow the instructions.

STOPPING

Push the **STOP** button.

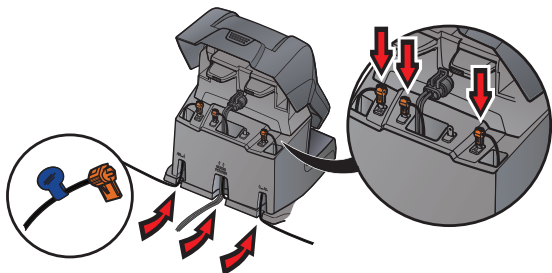
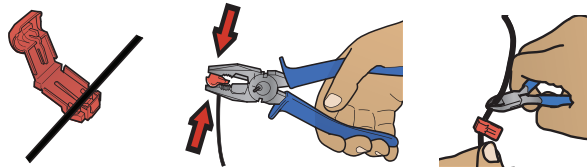
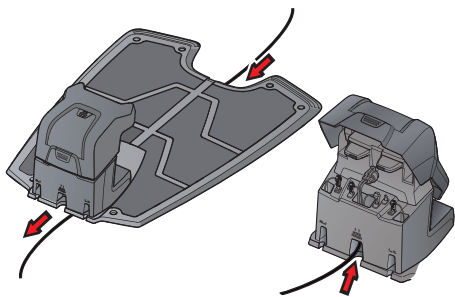
ADJUSTING THE PRODUCT TO SUIT THE SIZE OF YOUR LAWN

Adjust the mowing time to suit your yard using the Schedule function. The product cuts approximately 146 m² / 1570 ft² per hour and day. For example, if your yard comprises 1200 m² / 12900 ft² of grass, the product should work 8 hours a day.

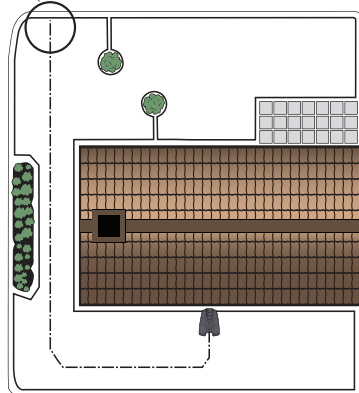
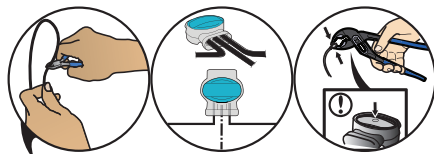
MAINTENANCE

1. The product must be turned off before any maintenance is done, such as cleaning or replacing the blades. The product is disabled when the LED indicator lamp at the **On/Off** button is not lit. Replace the blades regularly for the best mowing result.
2. Never use a high-pressure washer or even running water to clean the product. Never use solvents for cleaning.
3. All connections to the charging station (power supply, boundary and guide wire) must be disconnected if there is a risk of a thunderstorm.
4. Fully charge the battery at the end of the season before winter storage.

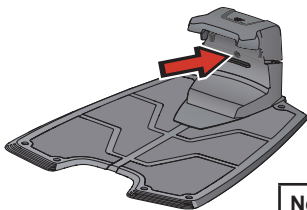
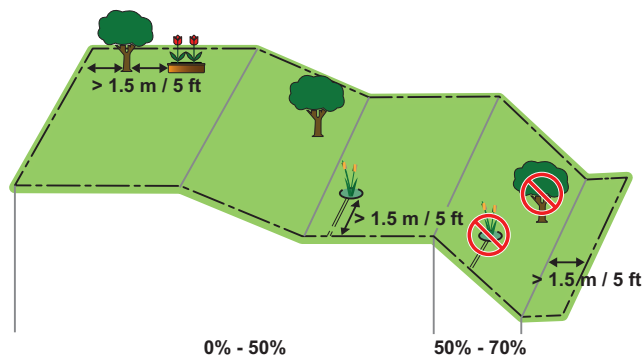
3



4



5



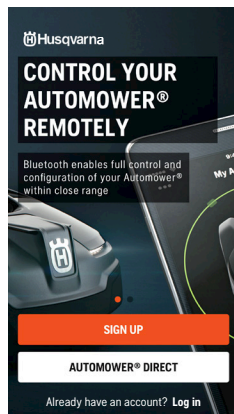
Непрекидно зелено светло Dobar signal granične petlje	Stalno zeleno svjetlo Dobar signal granične petlje.	Постоянна зелена светлина Добър сигнал на граничния контур.	Solid green light Good boundary loop signal.
Трепćuće зелено светло ECO režim je aktiviran.	Zeleno trepereće svjetlo Uključen je način rada ECO..	Зелена мигаща светлина Активиран е ECO mode (режим ECO)..	Green flashing light ECO mode is activated.
Трепćuće плаво светло Kvar u graničnoj petlji.	Plavo trepereće svjetlo Kvar u graničnoj petlji.	Синя мигаща светлина Неизправност в граничния контур.	Blue flashing light Malfunction in the boundary loop.
Трепćuće crveno светло Kvar u anteni stanice za punjenje.	Crveno trepereće svjetlo Kvar na anteni stanice za punjenje.	Червена мигаща светлина Неизправност в антената на зареждащата станция.	Red flashing light Malfunction in the charging station's antenna.
Непрекидно crveno светло Kvar u štampanoj ploči ili loše napajanje u stanici za punjenje.	Stalno crveno svjetlo Greška sklopovske pločice ili neodgovarajuće napajanje stanice za punjenje.	Постоянна червена светлина Неизправност в печатната платка или неправилно захранване в зареждащата станция.	Solid red light Fault in the circuit board or incorrect power supply in the charging station.

works with the
Google Assistant

JUST ASK
amazon alexa



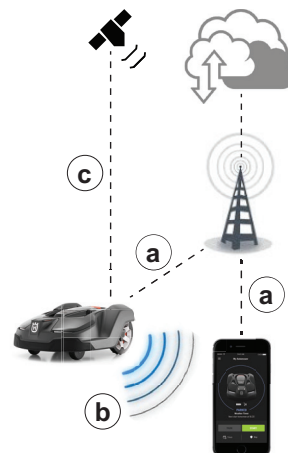
1



b

c

2



1. AUTOMOWER® CONNECT

- Preuzmite aplikaciju Automower® Connect sa servisa AppStore ili GooglePlay.
- Registrujte se i navedite adresu e-pošte i lozinku da biste napravili Husqvarna nalog.
- Prijavite se na Husqvarna nalog u aplikaciji.
- Izaberite opciju *Moje kosačice* u aplikaciji Automower® Connect, a zatim izaberite znak plus (+).
- Pratite uputstva u aplikaciji.

2. POVEZIVANJE

- Dalekodometno mobilno povezivanje (Automower® Connect).
 - Kratkodometno Bluetooth® povezivanje (Automower® Connect@Home).
 - Praćenje uređaja (GPS)*.
- *) Dostupno pomoću aplikacije Automower® Connect.

1. AUTOMOWER® CONNECT

- Изтеглете приложението Automower® Connect от AppStore или GooglePlay.
- Регистрирайте се и посочете имейл адрес и парола, за да създадете Husqvarna акаунт.
- Влезте във Вашия Husqvarna акаунт в приложението.
- Изберете *My mowers* (Моите косачки) в приложението Automower® Connect и след това изберете знака (+).
- Следвайте инструкциите в приложението.

2. СВЪРЗАНОСТ

- Клетъчна свързаност с голям обхват (Automower® Connect).
 - Свързаност с Bluetooth® с малък обхват (Automower® Connect@Home).
 - Проследяване на устройство (GPS)*.
- *) Налично с Automower® Connect.

1. AUTOMOWER® CONNECT

- Preuzmite aplikaciju Automower® Connect sa servisa AppStore ili GooglePlay.
- Prijavite se i navedite adresu e-pošte i lozinku kako biste napravili račun Husqvarna.
- Prijavite se u svoj račun Husqvarna u aplikaciji.
- Odaberite *Moje kosilice* u aplikaciji Automower® Connect i potom odaberite znak plus (+).
- Pratite upute iz aplikacije.

2. POVEZIVOST

- Dalekometna mobilna povezivost (Automower® Connect).
 - Kratkometna povezivost tehnologijom Bluetooth® (Automower® Connect@Home).
 - Praćenje uređaja (GPS)*.
- *) Dostupno s aplikacijom Automower® Connect.

1. AUTOMOWER® CONNECT

- Download the Automower® Connect app from AppStore or GooglePlay.
- Sign up and specify an e-mail adress and a password to create a Husqvarna account.
- Log in to your Husqvarna account in the app.
- Select *My mowers* in the Automower® Connect app, and then select the plus sign (+).
- Follow the instructions in the app.

2. CONNECTIVITY

- Long-range cellular connectivity (Automower® Connect).
 - Short-range Bluetooth® connectivity (Automower® Connect@Home).
 - Device tracking (GPS)*.
- *) Available with Automower® Connect.



Husqvarna®

AUTOMOWER® je trgovinska marka u vlasništvu kompanije Husqvarna AB. Copyright © 2020 HUSQVARNA. Sva prava zadržana.

AUTOMOWER® je zaštitni znak u vlasništvu proizvođača Husqvarna AB. Autorsko pravo © 2020 HUSQVARNA. Sva prava pridržana.

AUTOMOWER® е търговска марка на Husqvarna AB. Copyright © 2020 г. HUSQVARNA. Всички права запазени.

AUTOMOWER® is a trademark owned by Husqvarna AB. Copyright © 2020 HUSQVARNA. All rights reserved.



www.husqvarna.com

114 05 63-82